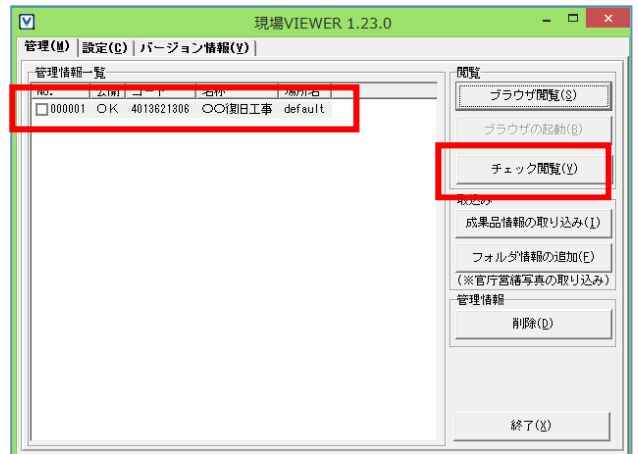


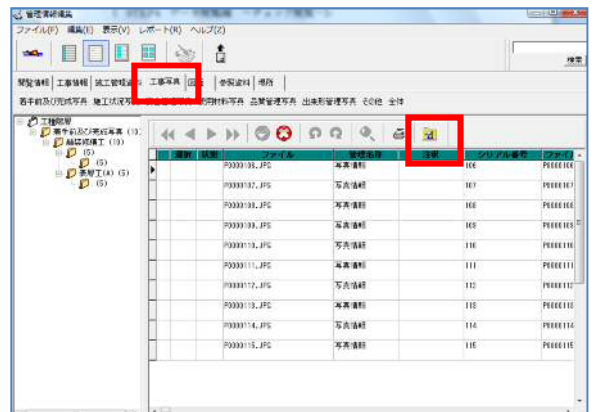
工事写真の閲覧で表示される階層ツリーの変更方法

工事写真の閲覧を行う際、左側に表示されるツリー項目を変更したい・・・
 そんな時にはチェック閲覧画面より、以下の作業手順で変更可能です。

①管理情報を選択して、[チェック閲覧]
 をクリックしてください。

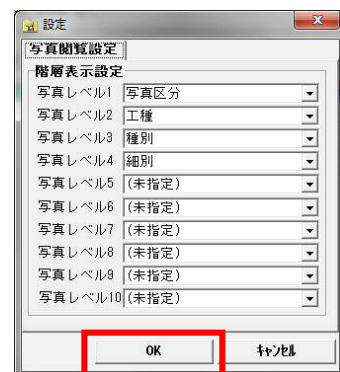


②「写真管理」タブをクリックし
 「分類情報ツリー設定」のアイコンを
 クリックしてください。
 ※黄色いフォルダのボタンです。



③写真閲覧設定画面が表示されますので
 レベル1～レベル10まで設定を行い
 「OK」ボタンをクリックしてください。

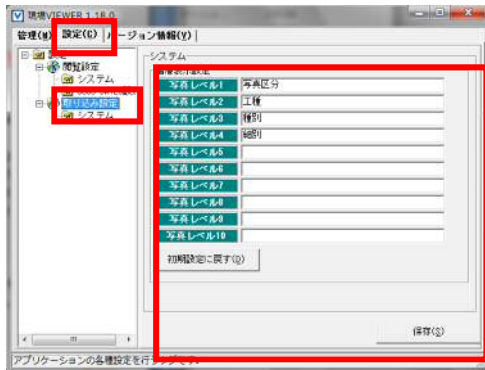
※Ver1.18.0より、10階層の設定が可能です。



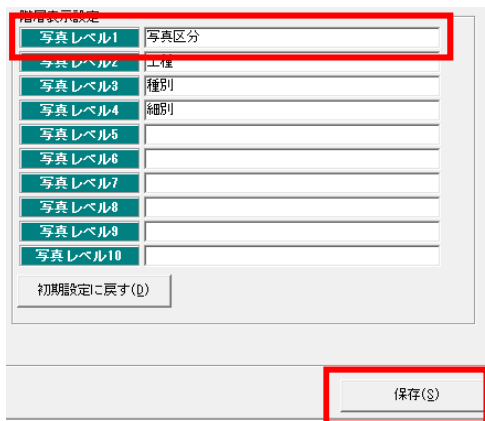
この設定後に再度、ブラウザ閲覧をすると、写真の分類情報ツリーが変更されます。

・ 起動画面からの設定変更

※起動画面からの設定は、必ず管理情報を読み込む前に設定が必要です。



起動画面の「設定」タブの「取り込み設定」から設定ができます！！



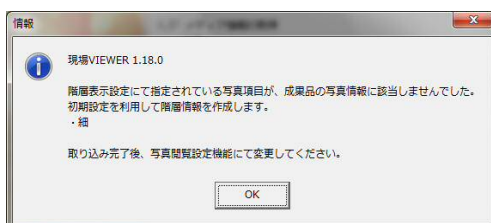
レベル 1～レベル 10 まで設定ができます。読み込む管理情報の写真項目名を手入力後[保存]をクリックします。

※入力間違いにご注意ください。

[初期値に戻す]をクリックすると、以下の項目が設定されます。

【初期値の項目】

- レベル 1：写真区分
- レベル 2：工種
- レベル 3：種別
- レベル 4：細別



※レベル 1～レベル 10 までの項目は、手入力の為、項目名を間違えると、正常に表示されません。

左図のメッセージが表示される場合は、項目名を確認し入力し直してください。